

ВНЕСЕНИЕ ИЗМЕНЕНИЙ В ГЕНЕРАЛЬНЫЙ ПЛАН ГОРОДСКОЙ ОКРУГ ЩЁЛКОВО МОСКОВСКОЙ ОБЛАСТИ  
ПРИМЕНительно К НАСЕЛЕННОМУ ПУНКТУ Д. МИШНЕВО

КАРТА ГРАНИЦ ЗЕМЕЛЬ ГОСУДАРСТВЕННОГО ЛЕСНОГО ФОНДА  
НА ЧАСТЬ ТЕРРИТОРИИ (БЕЗ МАСШТАБА)

УСЛОВНЫЕ ОБОЗНАЧЕНИЯ

Границы и территории



городского округа Щёлково Московской области



населенных пунктов (утверждённые) \*



территории неразграниченной государственной собственности, прилегающая к земельному участку с кадастровым номером 50:14:0030110:2384

\* Территории и объекты вне границ разработки отображены в информационных целях и не являются предметом утверждения настоящего генерального плана



земельных участков, поставленных на кадастровый учет

Функциональные зоны



Зона застройки индивидуальными жилыми домами



Многофункциональная общественно-деловая зона



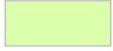
Зона специализированной общественной застройки



Коммунально-складская зона



Зона транспортной инфраструктуры



Зона садоводства, огородничества

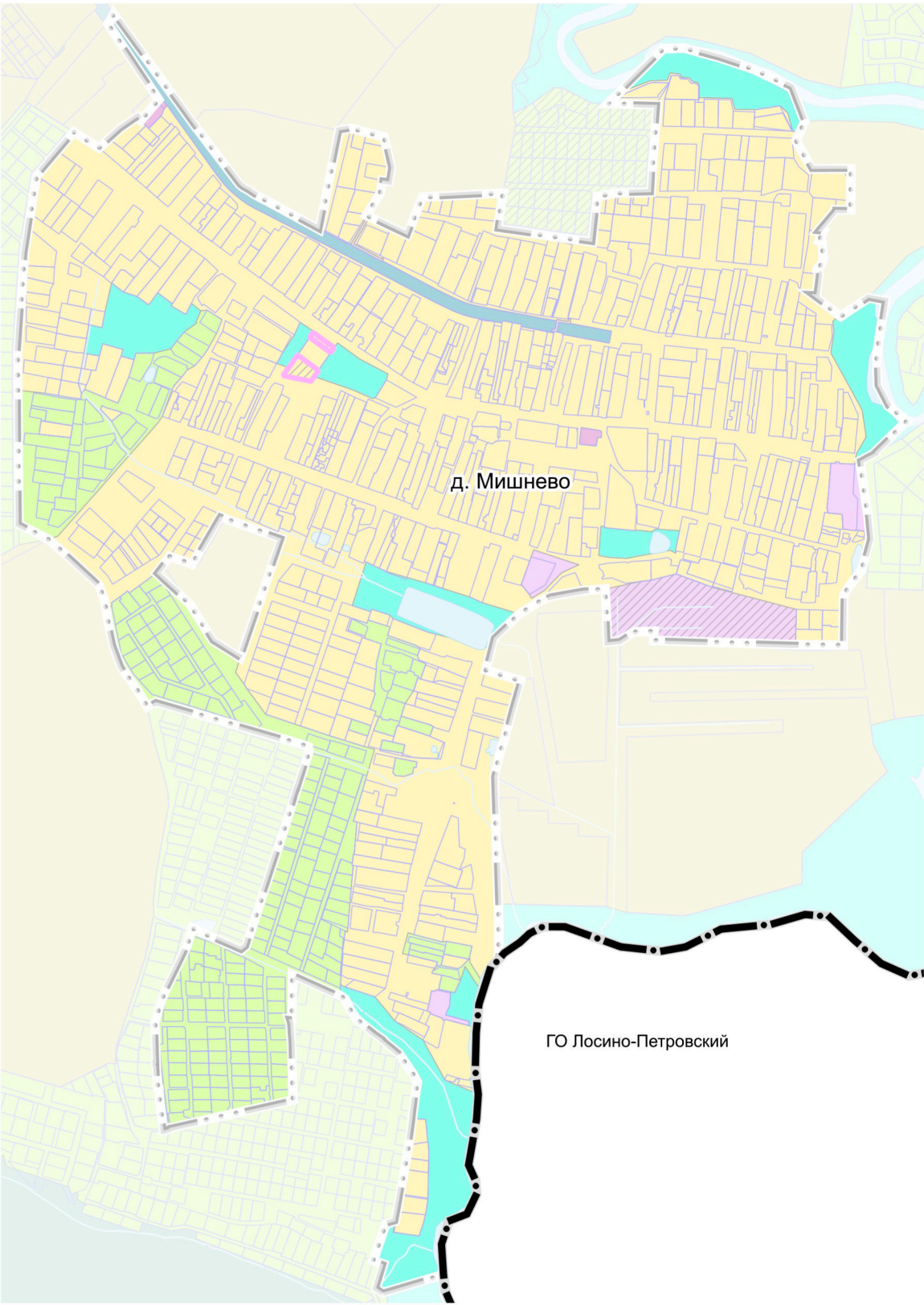


Зона озелененных территорий (лесопарки, парки, сады, скверы, бульвары, городские леса и другие)



Планируемые функциональные зоны

ЗЕМЛИ ЛЕСНОГО ФОНДА В ГРАНИЦАХ  
РАЗРАБОТКИ ГЕНЕРАЛЬНОГО ПЛАНА  
ОТСУТСТВУЮТ



Должность	ФИО	Подпись	Дата	Договор № 12-2024 от 07.02.2024			
Руководитель МГП	Богачев П.С.			Московская область, городского округа Щёлково			
Начальник отдела № 3 МГП	Макаров Н.В.						
Начальник отдела № 1 МГП	Хирин Н.В.						
Вед. инженер отдел № 1 МГП	Бахмутова К.В.			Внесение изменений в генеральный план городской округ Щёлково Московской области применительно к населенному пункту д. Мишнево	Стадия	Лист	Листов
					ГП	2.6	7
					НИИПИ градостроительства ГАОУ МО «НИИПИ градостроительства»		
Проверил	Макаров Н.В.			Карта границ земель государственного лесного фонда на часть территории (без масштаба)  Масштаб 1:10000			